



F. ZÁSADY ORGANIZACE VÝSTAVBY

Projektová dokumentace je zpracována dle přílohy č. 11 k vyhlášce č. 499/2006 Sb.

1 IDENTIFIKAČNÍ ÚDAJE

STAVBA	:	Rekonstrukce silnice III/3437 Miřetice - křiž. III/35522 Včelákov
KRAJ	:	Pardubický
OBEC	:	Miřetice, Majlant, Včelákov
STAVEBNÍ ÚŘAD	:	Hlinsko
CHARAKTER STAVBY	:	Jedná se o rekonstrukci stávající komunikace III/3437 v úseku od křiž. II/337 x III/3437 Miřetice – III/3437 x III/35522 Včelákov. Stavba je dělena na stavební objekty.
ROZSAH STAVBY		<u>Rozsah rekonstrukce:</u> začátek: křiž. II/337 x III/3437 Miřetice konec: křiž. III/3437 x III/35522 Včelákov délka úseku: 3134,58 m Rozsah úprav je patrný ze situačních výkresů stavby.
STUPEŇ DOKUMENTACE		PDPS – projektová dokumentace pro provádění stavby
POZEMKY STAVBY		Miřetice u Nasavrku [695921] 935/1; 1291/1; 935/6; 936/17; 936/38; 1386/3; 936/36; 173/1; 1315/2; 1291/10; st.201; 1317/1; 1291/9; 935/7; 935/2; 935/3; 509/5; 505; 1329/1; 504/1; 504/2; 405/1; 488/1; 565; 564; st.67; 493/4; 568/1; 1387/1; st.63; 711/23; 711/34; 710; 549/5; Včelákov [777374] 311; 1356/1; 310; 312; 293; 318/1; 364; 362; 365; 274/1; 370/1; 263/2; 1383; 247; 153/5; 237; 1400; 1369; 180; 170; 179; 318/2; 277/1; 277/2; 1367 Pozemky byly odečteny ze zákresu průběhu vlastnických hranic, který je pouze orientační! Pozemky podrobně v příloze C.2.2 Záborový





Rekonstrukce silnice III/3437 Miřetice-křiž.III/35522 Včelákov, PD

	elaborát
KATASTRÁLNÍ ÚZEMÍ	: Miřetice u Nasavrk [695921] Včelákov [777374]
OBJEDNATEL	: Správa a údržba silnic Pardubického kraje Doubravice 98, 533 53 Pardubice IČ: 00085031
ZÁSTUPCE OBJEDNATELE VE VĚCECH TECHNICKÝCH	Ing. Jiří Synek tel.: 466 052 715 email.: jiri.synek@suspk.cz
PROJEKTANT 	: Vypracoval: Bc. Martin Hudec tel.: +420 702 186 806 martin.hudec@prodin.cz Odpovědný projektant: Bc. Martin Hudec ČKAIT 0602865 +420 702 186 806 martin.hudec@prodin.cz Inženýrská činnost: Ing. Lucie Křemenáková +420 607 035 353 lucie.kremenakova@prodin.cz Prodin, a.s. K Vápence 2745 530 02 Pardubice zapsaná v obchodním rejstříku vedeném Krajským soudem v Hradci Králové, oddíl B, vložka 2532 IČ: 25292161 DIČ: CZ25292161





2 TECHNICKÁ ZPRÁVA

a) Staveniště se musí zařídit, uspořádat a vybavit, bude-li třeba, přísunovými cestami pro dopravu materiálu tak, aby stavba mohla být řádně a bezpečně prováděna. Nesmí docházet k ohrožování a nadměrnému obtěžování okolí, zvláště hlukem, prachem apod. Nesmí také docházet k omezování přístupu k přilehlým stavbám nebo pozemkům, k sítím technického vybavení a požárním zařízením. Přístup na staveniště bude možný po stávajících komunikacích, dle právě prováděné etapy výstavby.

b) Pozemky staveniště jsou totožné s pozemky dotčené stavbou (C.2.2 Celkový záborový elaborát)

Stavba prochází obcemi Miřetice, Majlant a Včelákov. Dále se jedná o extravilánové úseky mezi jednotlivými obcemi.

Délka řešeného úseku je 3134,58m.

c) Staveniště bude uspořádáno a zařízeno, dle ČSN a TKP v době výstavby. Před zahájením výstavby bude zřízeno staveniště dle potřeb zhotovitele.

d) Práce na stavbě budou probíhat podle přesného časového harmonogramu dle určení stavitele.

e) Uvádění do provozu probíhat jako celek.

f) Pro stavební práce bude využita elektrická energie a voda z mobilních zdrojů zhotovitele a ze zdrojů stacionárních.

g) Odpady, které budou vznikat v průběhu výstavby, budou přechodně shromažďovány na určených místech (plochách), odděleně podle svého druhu. Shromážděné odpady budou průběžně, po dosažení technicky a ekonomicky optimálního množství, odváženy příslušnou firmou, disponující oprávněním k této činnosti, mimo areál staveniště. Fréziny, kostky a ostatní druhotný materiál, který určí objednatel stavby, bude skladován na místě dle určení investora. Nebezpečný odpad (živice) bude odvezen na skládku nebezpečného odpadu. Vlastní manipulace s odpady vznikajícími při výstavbě bude zajištěna technicky tak, aby bylo minimalizováno případné narušení životního prostředí (zamezující prášení, technické zabezpečení vozidel přepravujících odpady atd.).

Při provádění stavby „Rekonstrukce silnice III/3437 Miřetice-křiž III/35522 Včelákov, PD“ dojde k produkci některých druhů odpadů:

Seznam některých prací, při kterých dojde k tvorbě odpadů je následující:

- Vybourání a frézování konstrukce vozovek v potřebném rozsahu pro recyklaci
- Odstranění vrstev vozovky pro opravu krajů
- Odstranění zahliněných podkladních vrstev ze štěrkodrti
- Vybourání hmot, převážně betonové sutě z opravovaných podélných a příčných propustků
- Odstranění drnu v potřebných plochách





Rekonstrukce silnice III/3437 Miřetice-křiž.III/35522 Včelákov, PD

Za odpady vzniklé při stavebních pracích odpovídá dodavatelská stavební, resp. montážní firma, se kterou před zahájením stavby projedná provozovatel objektu (resp. investor) konkrétní způsob nakládání s odpady vznikajícími při realizaci stavby.

Životní prostředí v bezprostřední blízkosti bude po dobu trvání stavby dočasně zhoršeno. Vlivem zásobování stavby stavebním materiálem dojde k nárůstu hlučnosti a prašnosti. Organizací výstavby budou negativní vlivy eliminovány na co nejmenší míru a na co nejkratší časový úsek.

Nakládání s odpady bude dle zákona č. 541/2020 Sb. "Zákon o odpadech a o změně některých dalších zákonů".

Kód druhu	Název druhu	Popis odpadu	Zp. naložení
01 04 13	Odpady z řezání a broušení kamene neuveden pod číslem 01 04 07	Kamenné obrubníky	-
02 01 99	Odpady jinak blíže neurčené	Odpad při odstranění náletové zeleně	skládka
17 01 01	Beton	Betonové obrubníky a betonové lože obrubníků, betonové části uličních vpustí a další betonové prefabrikáty stávajícího stavu	skládka
17 03 01	Asfaltové směsi obsahující dehet	Při frézování vozovky (možné)	Skládka nebezpečného odpadu
17 03 02	Asfaltové směsi neuvedené pod číslem 17 03 01	Při frézování vozovky – především je uvažováno s pojivem bez dehtu	Skládka
17 04	Kovy (včetně jejich slitin)	Mříže uličních vpustí, pokopy šachet, hydrantů a vodovodů, svislé dopravní značky	-





Rekonstrukce silnice III/3437 Miřetice-křiž.III/35522 Včelákov, PD

17 05	Zemina, kamení, vytěžená jalová hornina a hlušina	Zemina při výkopu podél obrub a při ukládání potrubí dešťové kanalizace	skládka

h) Přístup na stavbu bude možný z komunikací, dle právě prováděné etapy výstavby

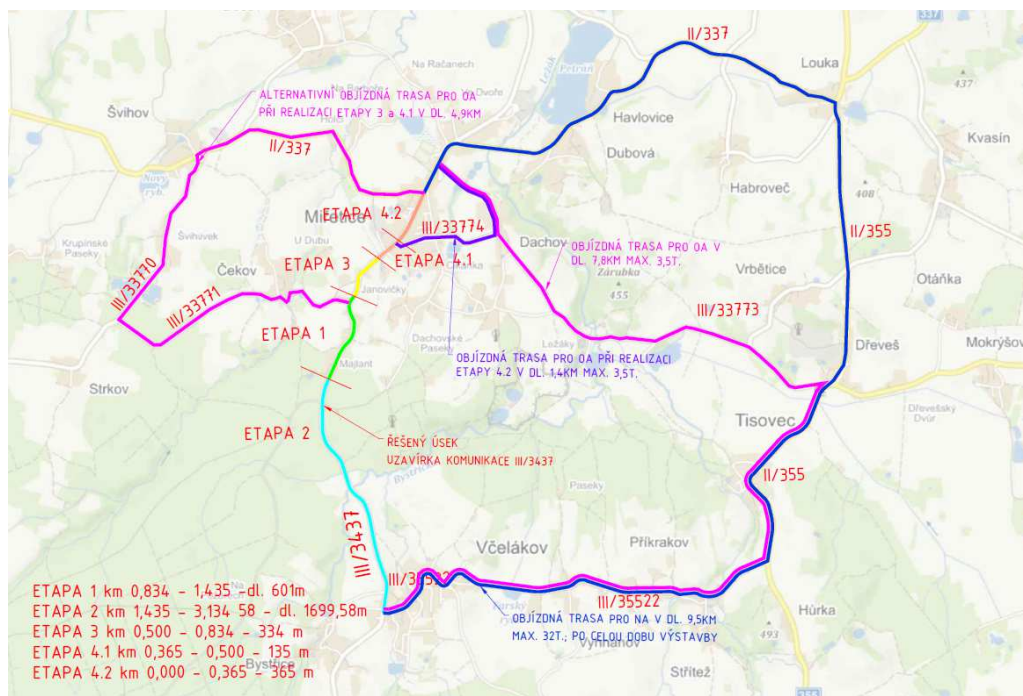
i) Staveniště bude označeno příslušnými dopravními značkami a ohraničeno mobilními zábranami se zákazem vstupu a vjezdu na staveniště – TP 66 – „Zásady pro označování pracovních míst na pozemních komunikacích“ - zejména B15; B16; C10B

j) Zvláštní požadavky na provádění stavby, které vyžadují bezpečnostní opatření, nejsou uvažovány.

k) Postup výstavby je navržen ve dvou jednotlivých etapách

Provádění

Po dobu výstavby je řešená komunikace rozdělena na jednotlivé etapy provádění:





Rekonstrukce silnice III/3437 Miřetice-křiž.III/35522 Včelákov, PD

ETAPA 1

Rozsah: km 0,834 – 1,435 00

Úsek: SO 102.2 – průtah obce Miřetice – Majlant

Délka etapy: 601 m.

V této fázi dojde ke kompletní uzavírcce tohoto úseku. Předpokládaná délka kompletní uzavírky je **max. 12 týdnů**. Za kompletní uzavírky budou prováděny následující práce:

- Frézování asfaltových vrstev, vybourání PM, odstranění pokladních vrstev komunikace
- Výstavba kanalizace v obci Majlant
- Osazení obrub
- Sanace + konstrukční vrstvy komunikace
- Pokládka asfaltových vrstev komunikace
- Osazení SZD + nástřik VDZ

Objízdné trasy:

Objízdná trasa pro nákladní automobily max. 32t bude vedena po komunikaci II/337, II/355 a III/35522. Objízdná trasa pro NA má délku 9,5km.

Objízdná trasa pro OA a BUS bude vedena po komunikaci III/33773, II/355 a III/35522. Objízdná trasa pro OA má délku 7,8km.

Linková autobusová doprava:

Úsekem projíždí linková autobusová doprava. Zastávky Miřetice, Majlant budou po dobu výstavby omezeny. Tuto zastávku je možnost přesunout před křiž. III/35522xIII/3437. Dále je možnost otočení autobusu v místě křižovatky (v době, kdy nebudou prováděny práce v místě křižovatky) či využití alternativní objízdné trasy s návratem zpět do Miřetic a pokračováním po objízdné trase do Včelákova. Potřeba objízdných tras pro autobusy a vedení linek veřejné autobusové dopravy po dobu uzavírky bude řešena až v rámci řešení žádosti k uzavírcce komunikace.

Orientační harmonogram prováděných prací:

Orientační harmonogram prací - ETAPA 1 dl. 601m														
	týdny													
Stavební práce	1	2	3	4	5	6	7	8	9	10	11	12	13	14
Předání staveniště														
Frézování asf. vrstev, vybourání PM														
Odstranění podkladních vrstev komunikace														
Výstavba kanalizace v obci Majlant														
Osazení obrub														
Sanace + Konstrukční vrstvy komunikace v obci Majlant														
Podkládka obrusné a ložné asf. vrstvy														
Osazení SZD + nástřik VDZ														
Rezerva, Předání a převzetí díla														





Rekonstrukce silnice III/3437 Miřetice-křiž.III/35522 Včelákov, PD

ETAPA 2

Rozsah: km 1,435 49– 3,134 58

Úsek: konec obce Miřetice – Majlant – konec úseku; SO 102.3

Délka etapy: 1699,58 m.

V této fázi dojde ke kompletní uzavírce tohoto úseku. Předpokládaná délka kompletní uzavírky je **max. 12 týdnů**. Za kompletní uzavírky budou prováděny následující práce:

- Frézování asfaltových vrstev, vybourání PM, odstranění pokladních vrstev komunikace
- Vytrhání obrub a odstranění konstrukčních vrstev
- Rekonstrukce kanalizace v obci Včelákov
- Osazení obrub a betonových vodičích proužků
- Rekonstrukce stávajících propustků
- Sanace + konstrukční vrstvy komunikace
- Recyklace za studena se sanací krajů
- Pokládka asfaltových vrstev komunikace
- Osazení SZD + nástřik VDZ

Objízdné trasy:

Objízdná trasa pro nákladní automobily max. 32t bude vedena po komunikaci II/337, II/355 a III/35522. Objízdná trasa pro NA má délku 9,5km.

Objízdná trasa pro OA a BUS bude vedena po komunikaci III/33773, II/355 a III/35522. Objízdná trasa pro OA má délku 7,8km.

Linková autobusová doprava:

Úsekem projíždí linková autobusová doprava. Zastávka Miřetice, Majlant bude po dobu výstavby omezena. Tuto zastávku je možnost přesunout před křiž. III/3437xIII/33771. Dále je možnost otočení autobusu v místě křižovatky či využití alternativní objízdné trasy s návratem zpět do Miřetic a pokračováním po objízdné trase do Včelákova. Tam bude zastávka přesunuta do blízkosti křižovatky III/3437 x III/35522. Potřeba objízdných tras pro autobusy a vedení linek veřejné autobusové dopravy po dobu uzavírky bude řešena až v rámci řešení žádosti k uzavírce komunikace.

Orientační harmonogram prováděných prací:

Orientační harmonogram prací - ETAPA 2 dl. 1699,58														
	týdny													
Stavební práce	1	2	3	4	5	6	7	8	9	10	11	12	13	14
Předání staveniště														
Frézování asf. vrstev, vybourání PM														
Odstranění podkladních vrstev, vytrhání obrub														
Rekonstrukce kanalizace v obci Včelákov														
Osazení obrub a vodičích proužků														
Sanace + Konstrukční vrstvy komunikace v obci Včelákov														
Recyklace za studena se sanací krajů														
Podkládka obrusné a ložné asf. vrstvy														
Osazení SDZ + nástřik VDZ														
Rezerva, Předání a převzetí díla														





ETAPA 3

Rozsah: km 0,500 00 – 0,834 00

Úsek: konec obce Miřetice – začátek obce Miřetice – Majlant, SO 102.1

Délka etapy: 334,00 m.

V této fázi dojde ke kompletní uzavírci tohoto úseku. Předpokládaná délka kompletní uzavírky je **max. 6 týdnů**. Za kompletní uzavírky budou prováděny následující práce:

- Frézování asfaltových vrstev, vybourání PM, odstranění pokladních vrstev komunikace
- Reprofilace stávajících příkopů
- Recyklace za studena se sanací krajů
- Pokládka asfaltových vrstev komunikace

Objízdné trasy:

Objízdná trasa pro nákladní automobily max. 32t bude vedena po komunikaci II/337, II/355 a III/35522. Objízdná trasa pro NA má délku 9,5km.

Objízdná trasa pro OA a BUS bude vedena po komunikaci III/33773, II/355 a III/35522. Objízdná trasa pro OA má délku 7,8km.

Případně bude využita alternativní trasa pro OA v dl. 4,9 km po komunikaci II/337, III/33770 a III/337 71

Linková autobusová doprava:

Úsekem projíždí linková autobusová doprava. Zastávka Miřetice, pošta ve směru Miřetice – Včelákov bude po dobu výstavby využívána. Zastávka Miřetice, pošta ve směru Včelákov – Miřetice bude omezena. Tuto zastávku je možnost přesunout před křižovatkou III/3437 x III/33774. U zastávky Miřetice, Majlant bude zřízeno obratiště v místě křižovatky III/3437 x III/33771 pro obracení autobusu z důvodu uzavření komunikace III/3437 ve směru do obce Miřetice. Potřeba objízdných tras pro autobusy a vedení linek veřejné autobusové dopravy po dobu uzavírky bude řešena až v rámci řešení žádosti k uzavírci komunikace

Orientační harmonogram prováděných prací:

Orientační harmonogram prací - ETAPA 3 - dl. 334m														
	týdny													
Stavební práce	1	2	3	4	5	6	7	8	9	10	11	12	13	14
Předání staveniště														
Frézování asf. vrstev, vybourání PM														
Recyklace za studena se sanací krajů														
Podkládka obrusné a ložné asf. vrstvy														
Osazení SDZ + nástřik VDZ														
Rezerva, Předání a převzetí díla														





Rekonstrukce silnice III/3437 Miřetice-křiž.III/35522 Včelákov, PD

ETAPA 4.1

Rozsah: km 0,365 00 – 0,500 00

Úsek: křiž. III/3437 x III/337 74 – konec obce Miřetice

Délka etapy: 135,00 m.

V této fázi dojde ke kompletní uzavírci tohoto úseku. Předpokládaná délka kompletní uzavírky je **max. 4 týdnů**. Za kompletní uzavírky budou prováděny následující práce:

- Frézování asfaltových vrstev, vybourání PM, odstranění pokladních vrstev komunikace
- Vytrhání krajníků
- Osazení obrub a betonových vodících proužků
- Sanace + konstrukční vrstvy komunikace
- Pokládka asfaltových vrstev komunikace

Objízdné trasy:

Objízdná trasa pro nákladní automobily max. 32t bude vedena po komunikaci II/337, II/355 a III/35522. Objízdná trasa pro NA má délku 9,5km.

Objízdná trasa pro OA bude vedena po komunikaci II/337, III/33770 a III/33771. Objízdná trasa pro OA má délku 4,9km.

Linková autobusová doprava:

Úsekem projíždí linková autobusová doprava. Zastávka Miřetice, pošta ve směru Miřetice – Včelákov bude po dobu výstavby využívána. Zastávka Miřetice, pošta ve směru Včelákov – Miřetice bude omezena. Tuto zastávku je možnost přesunout před křižovatkou III/337x III/33774. U zastávky Miřetice, Majlant bude zřízeno obratiště v místě křižovatky III/3437 x III/33771 pro obracení autobusu z důvodu uzavření komunikace III/3437 ve směru do obce Miřetice. Potřeba objízdných tras pro autobusy a vedení linek veřejné autobusové dopravy po dobu uzavírky bude řešena až v rámci řešení žádosti k uzavírci komunikace

Orientační harmonogram prováděných prací:

Orientační harmonogram prací - ETAPA 4.1 - dl. 135m														
Stavební práce	týdny													
	1	2	3	4	5	6	7	8	9	10	11	12	13	14
Frézování asf. vrstev, vybourání PM														
Odstranění podkladních vrstev, vytrhání krajníků														
Osazení obrub a vodících proužků														
Sanace + Konstrukční vrstvy komunikace v obci Miřetice														
Podkládka obrusné a ložné asf. vrstvy														





ETAPA 4.2

Rozsah: km 0,000 00 – 0,365 00

Úsek: křiž. II/337 x III/3437 po křiž. III/3437 x III/33774

Délka etapy: 365,00 m.

V této fázi dojde ke kompletní uzavírce tohoto úseku. Předpokládaná délka kompletní uzavírky je **max. 9 týdnů**. Za kompletní uzavírky budou prováděny následující práce:

- Frézování asfaltových vrstev, vybourání PM, odstranění pokladních vrstev komunikace
- Vytrhání krajníků, odvod na cestmistroství SÚS PK
- Osazení obrub a betonových vodičích proužků
- Osazení nových uličních vpustí
- Sanace aktivní zóny zemní pláně
- Zhotovení konstrukčních vrstev komunikace
- Pokládka asfaltových vrstev komunikace
- Zhotovení autobusového zálivu vč. konstrukčních vrstev komunikace

Objízdné trasy:

Objízdná trasa pro nákladní automobily max. 32 t bude vedena po komunikaci II/337, II/355 a III/35522. Objízdná trasa pro NA má délku 9,5km.

Objízdná trasa pro OA a BUS bude vedena po komunikaci III/33774 a III/33773. Objízdná trasa pro OA má délku 1,4km.

Linková autobusová doprava:

Úsekem projíždí linková autobusová doprava. Zastávka Miřetice, pošta ve směru Miřetice – Včelákov bude po dobu výstavby omezena. Tuto zastávku je možnost přesunout za křiž. III/3437x III/33774 ve směru staničení. Potřeba objízdných tras pro autobusy a vedení linek veřejné autobusové dopravy po dobu uzavírky bude řešena až v rámci řešení žádosti k uzavírce komunikace.

Orientační harmonogram prováděných prací:

Orientační harmonogram prací - ETAPA 4.2 - dl. 365m														
	týdny													
Stavební práce	1	2	3	4	5	6	7	8	9	10	11	12	13	14
Předání staveniště														
Frézování asf. vrstev, vybourání PM														
Odstranění podkladních vrstev, vytrhání krajníků														
Osazení obrub a vodičích proužků														
Sanace + Konstrukční vrstvy komunikace v obci Miřetice														
Podkládka obrusné a ložné asf. vrstvy														
Osazení SDZ + nástřik VDZ														
Rezerva, Předání a převzetí díla														





Přechodné dopravní značení během provádění stavebních prací bude provedeno dle konkrétních podmínek dle TP 66 – „Zásady pro označování pracovních míst na pozemních komunikacích“.

Stavební práce budou probíhat podle přesného časového harmonogramu dle určení stavitele, s ohledem na v návaznosti na roční období – teplotu a povětrnostní vlivy.

ETAPA 1 – km 0,834 – 1,435; doba výstavby: 12 týdnů

IS11a	4 ks
<i>Pozn.: IS11a Návěst před objíždkou</i>	
IS11c	30 ks
<i>Pozn.: IS11c Směrová tabule pro vyznačení objíždky</i>	
B1 + E13	3 ks
B1 + E3a	3 ks
IP10a+E13	3 ks
Z2+ 3S17typ1 (zábrana s 3 ks světél)	6 ks
IP22	8 ks
<i>Pozn.: IP22 Změna místní úpravy</i>	
Plot (pronájem na 5 týdnů)	600 m
<i>Pozn.: Oplocení výkopů kanalizace (pronájem na 5 týdnů)</i>	

ETAPA 2 – km 1,435 – 3,134 58; doba výstavby: 12 týdnů

IS11a	4 ks
<i>Pozn.: IS11a Návěst před objíždkou</i>	
IS11c	30 ks
<i>Pozn.: IS11c Směrová tabule pro vyznačení objíždky</i>	
B1 + E13	4 ks
B1 + E3a	4 ks
IP10a+E13	4 ks
Z2+ 3S17typ1 (zábrana s 3 ks světél)	9 ks
IP22	8 ks
<i>Pozn.: IP22 Změna místní úpravy</i>	
Plot (pronájem na 5 týdnů)	74 m
<i>Pozn.: Oplocení výkopů kanalizace a propustků (pronájem na 4 týdny)</i>	





ETAPA 3 – km 0,500 – 0,834 00; doba výstavby: 6 týdnů

IS11a	4 ks
<i>Pozn.: IS11a Návěst před objíždkou</i>	
IS11c	30 ks
<i>Pozn.: IS11c Směrová tabule pro vyznačení objíždky</i>	
B1 + E13	4 ks
B1 + E3a	4 ks
IP10a+E13	4 ks
Z2+ 3S17typ1 (zábrana s 3 ks světél)	6 ks
IP22	8 ks
<i>Pozn.: IP22 Změna místní úpravy</i>	
Plot (pronájem na 5 týdnů)	10 m
<i>Pozn.: Oplocení výkopů propustků (pronájem na 1 týden)</i>	

ETAPA 4.1 – km 0,365 – 0,500 00; doba výstavby: 4 týdny

IS11a	4 ks
<i>Pozn.: IS11a Návěst před objíždkou</i>	
IS11c	30 ks
<i>Pozn.: IS11c Směrová tabule pro vyznačení objíždky</i>	
B1 + E13	4 ks
B1 + E3a	4 ks
IP10a+E13	4 ks
Z2+ 3S17typ1 (zábrana s 3 ks světél)	6 ks
IP22	8 ks
<i>Pozn.: IP22 Změna místní úpravy</i>	

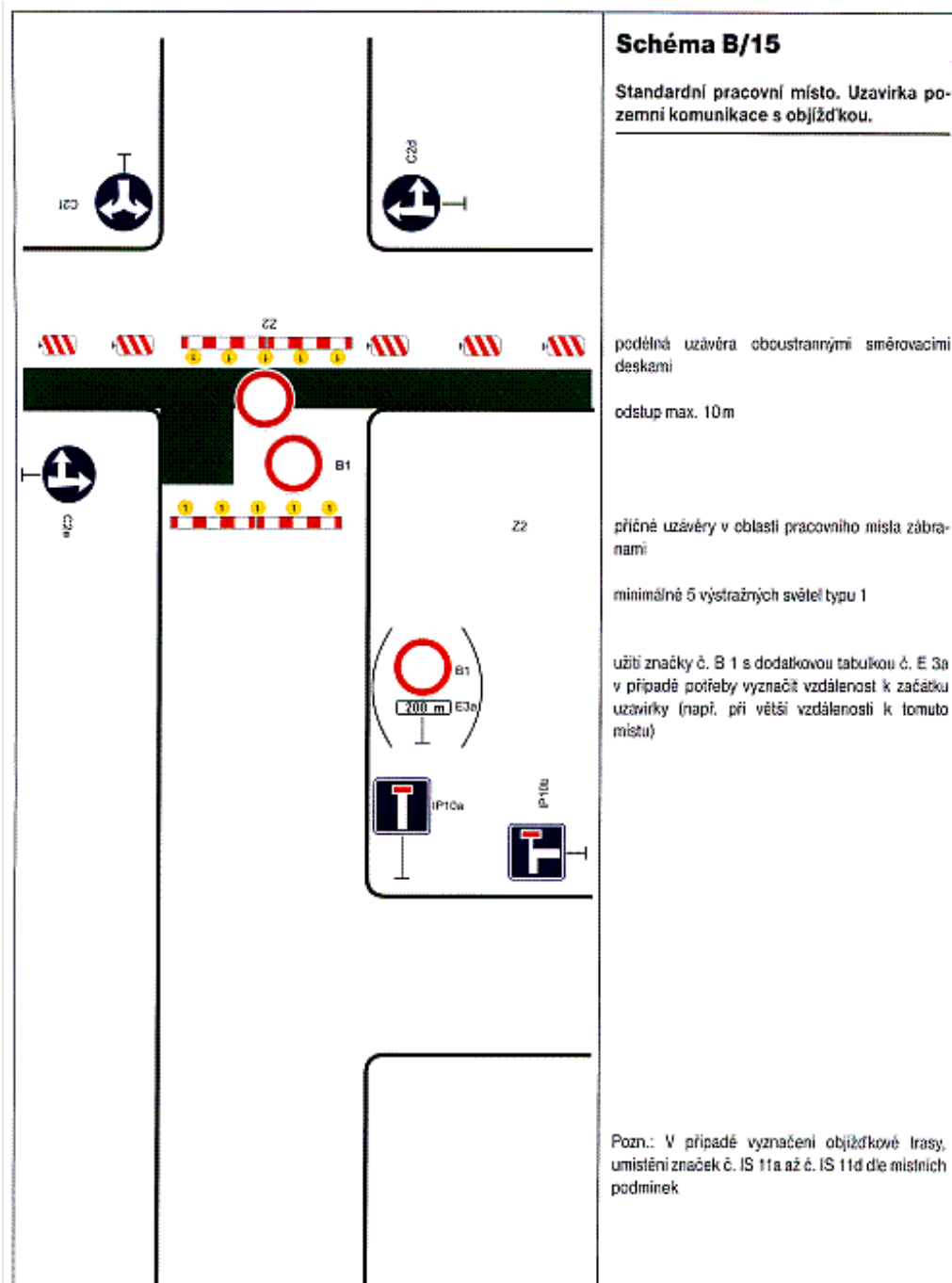
ETAPA 4.2 – km 0,365 – 0,500 00; doba výstavby: 9 týdnů

IS11a	4 ks
<i>Pozn.: IS11a Návěst před objíždkou</i>	
IS11c	30 ks
<i>Pozn.: IS11c Směrová tabule pro vyznačení objíždky</i>	
B1 + E13	4 ks
B1 + E3a	4 ks
IP10a+E13	4 ks
Z2+ 3S17typ1 (zábrana s 3 ks světél)	9 ks
IP22	8 ks
<i>Pozn.: IP22 Změna místní úpravy</i>	



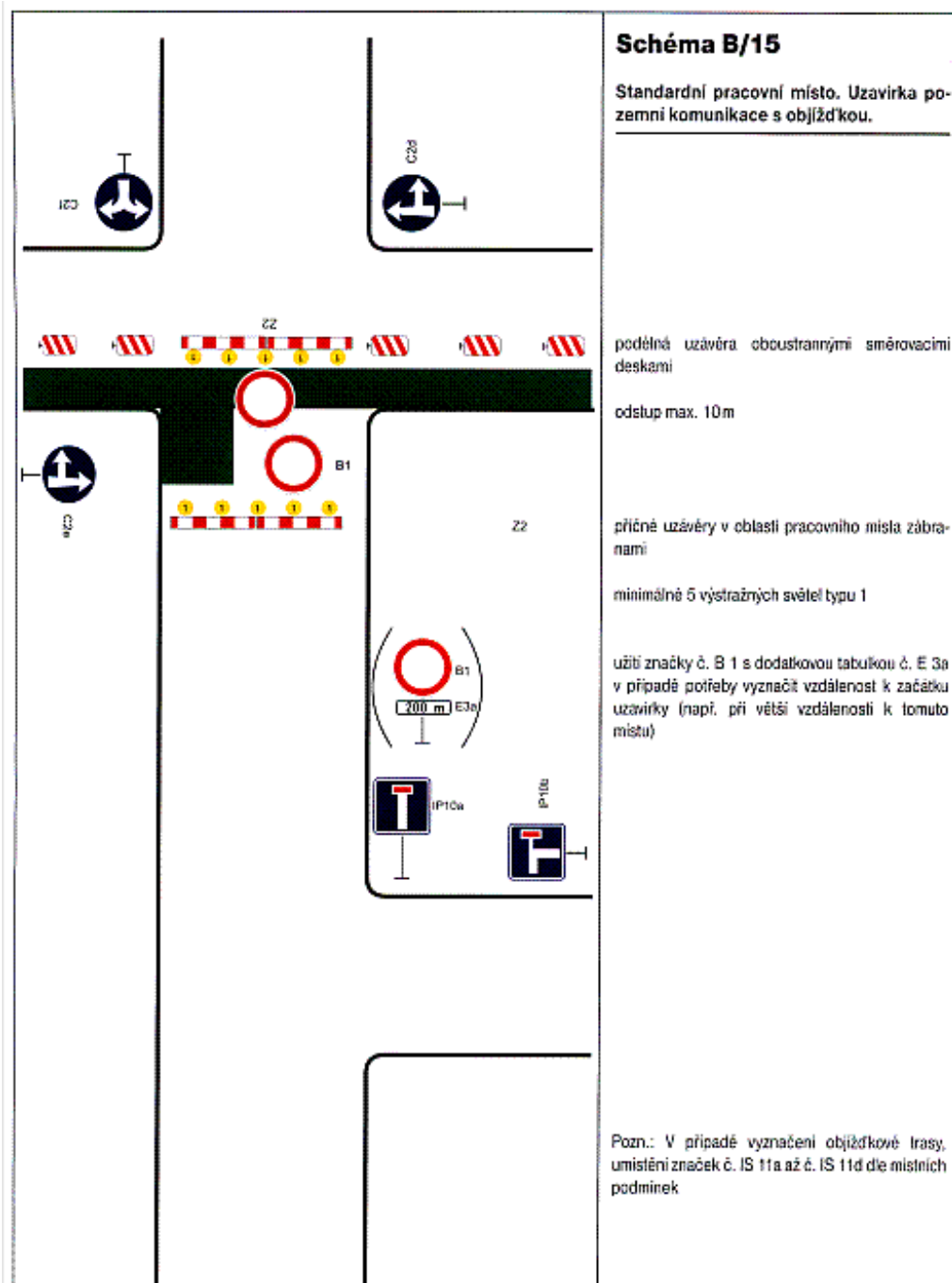


Rekonstrukce silnice III/3437 Miřetice-křiž.III/35522 Včelákov, PD



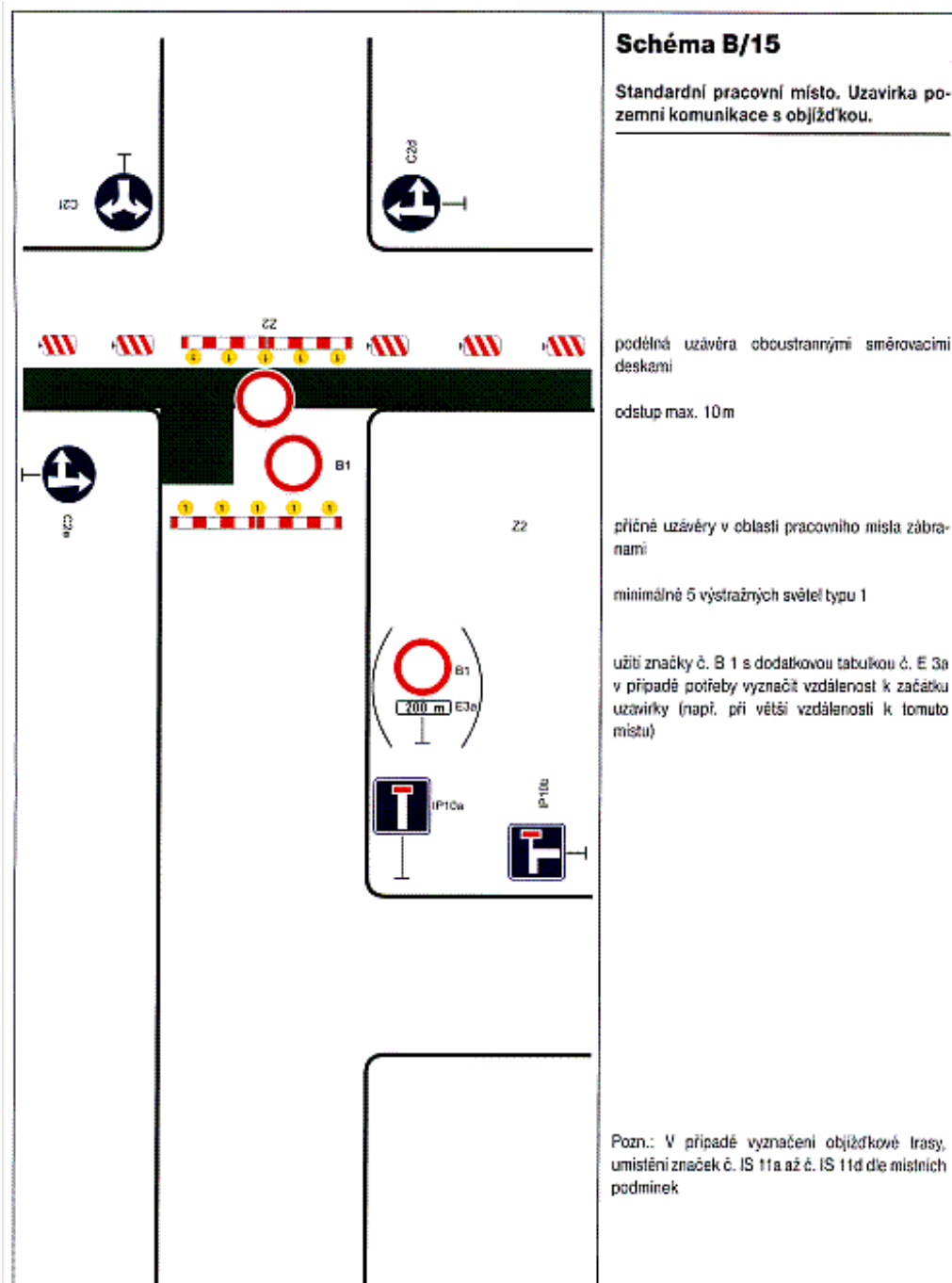


Rekonstrukce silnice III/3437 Miřetice-křiž.III/35522 Včelákov, PD



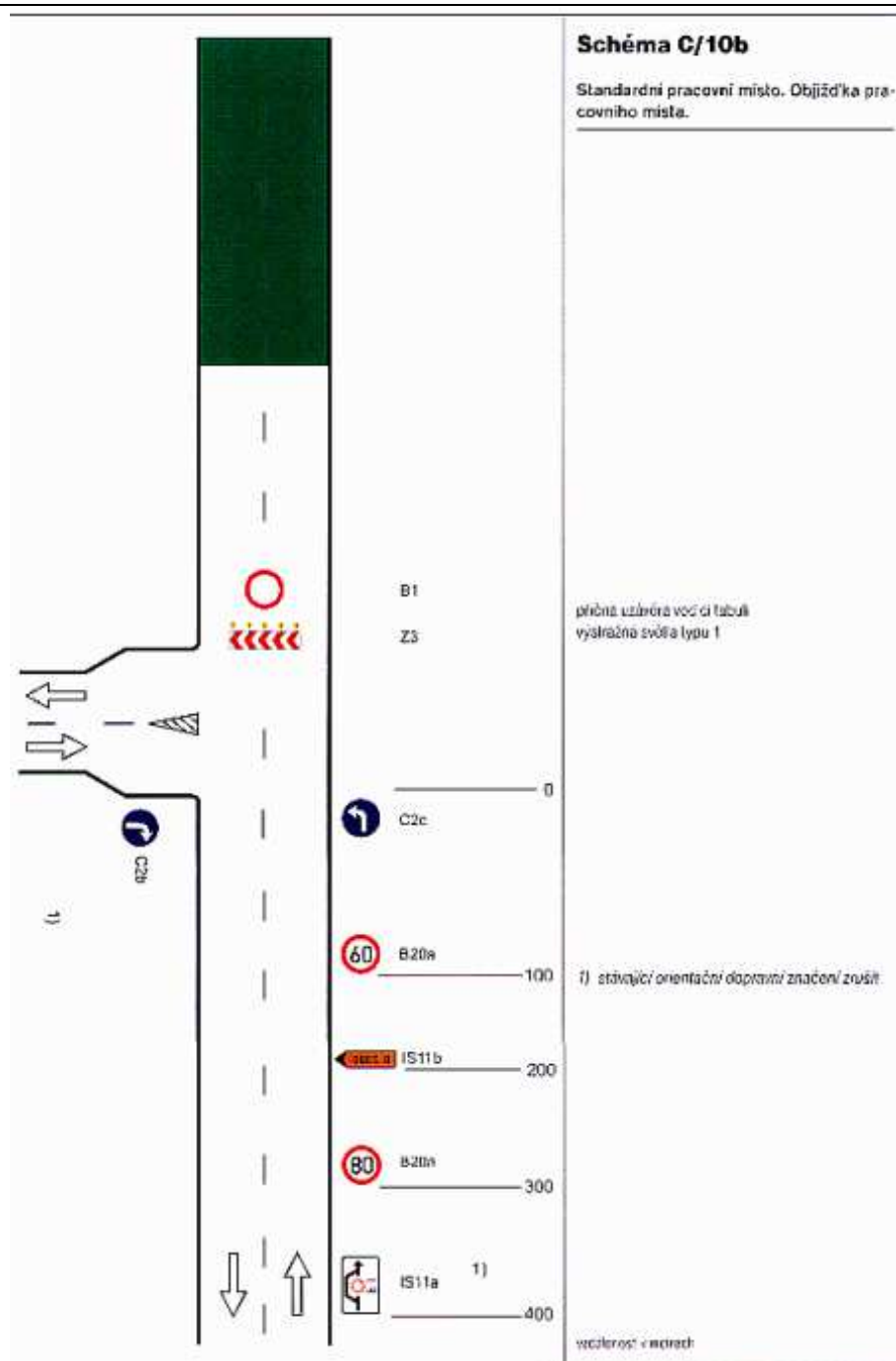


Rekonstrukce silnice III/3437 Miřetice-křiž.III/35522 Včelákov, PD



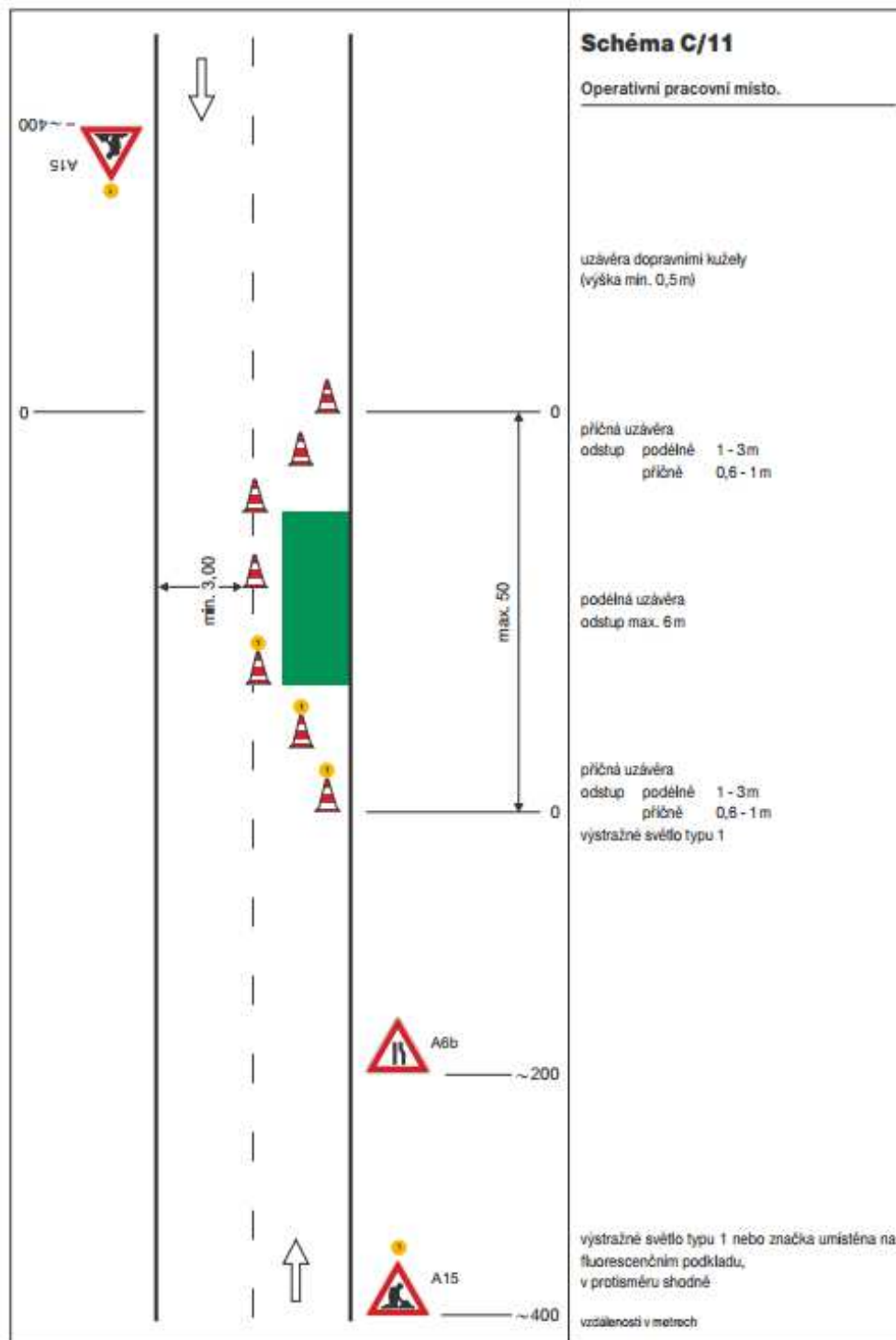


Rekonstrukce silnice III/3437 Miřetice-křiž.III/35522 Včelákov, PD





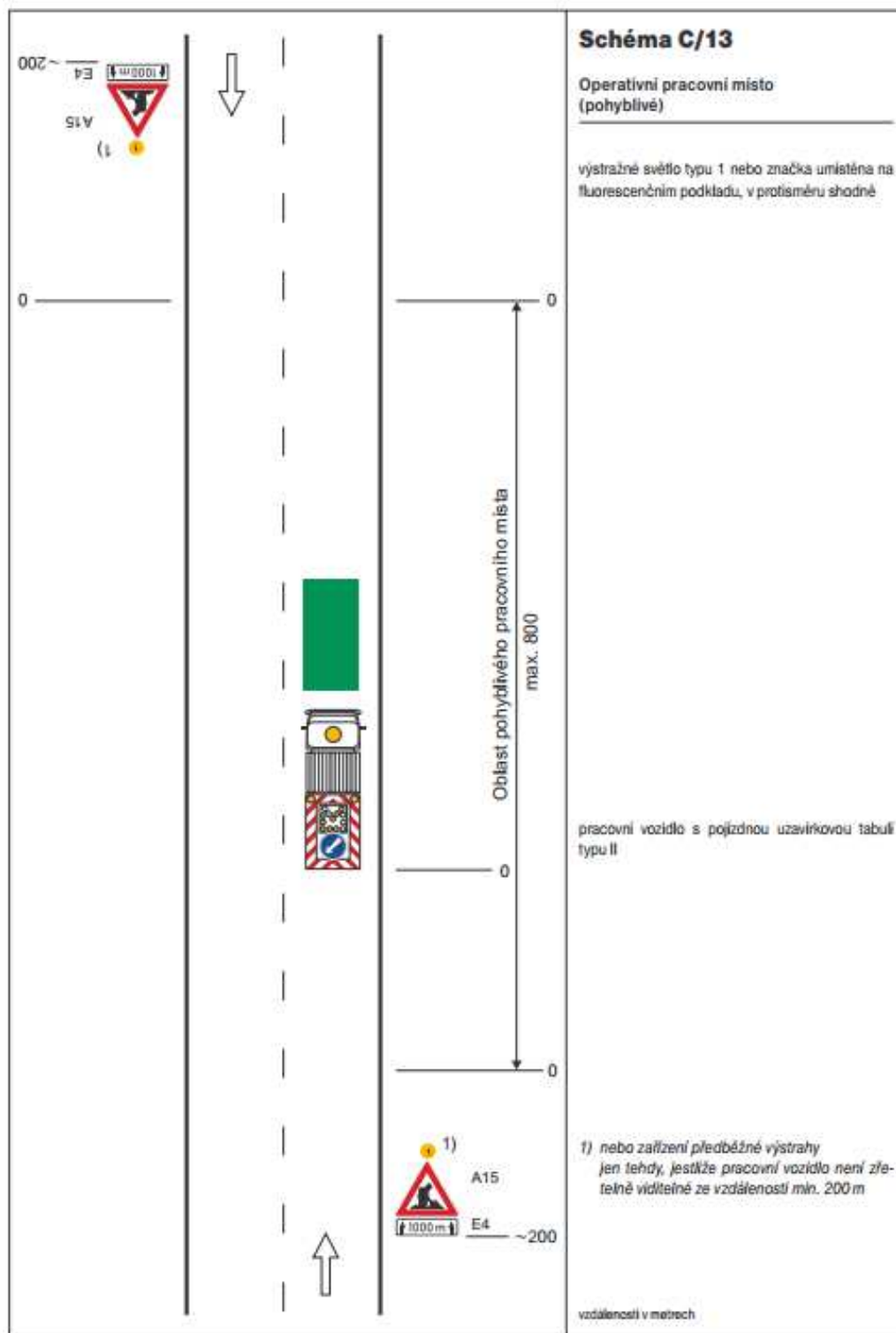
Rekonstrukce silnice III/3437 Miřetice-křiž.III/35522 Včelákov, PD







Rekonstrukce silnice III/3437 Miřetice-křiž.III/35522 Včelákov, PD



Bilance zemních prací - bilance zemních prací:: vzhledem k charakteru stavby a zvolené technologii opravy bude bilance zemních prací minimální. Zemní práce budou spočívat max. ve výkopech v rámci opravy okrajů vozovky, reprofilace příkopů a násypch při ev. potřebě





Rekonstrukce silnice III/3437 Miřetice-kříž.III/35522 Včelákov, PD

dosvahování. Přebytková zemina bude odvážena na skládku. Dále se jedná o výkopu pro provádění kanalizace v obci Majlant a Včelákov

I) Bezpečnost práce–během realizace stavby je nutno se řídit všeobecně platnými bezpečnostními

předpisy pro ochranu zdraví při práci.

Zákon č. 500/2004 Sb., správní řád, v platném znění.

Zákon č. 262/2006 Sb. – Zákoník práce v platném znění

Zákon č. 309/2006 Sb., kterým se upravují další požadavky bezpečnosti a ochrany zdraví při práci v pracovněprávních vztazích a o zajištění bezpečnosti a ochrany zdraví při činnosti nebo poskytování služeb mimo pracovněprávní vztahy (zákon o zajištění dalších podmínek bezpečnosti a ochrany zdraví při práci)

Nařízení vlády č. 591/2006 Sb. o bližších minimálních požadavcích na bezpečnost a ochranu zdraví při práci na staveništích

Nařízení vlády č. 201/2010 Sb., kterým se stanoví způsob, evidence, hlášení a zasílání záznamu o úrazu.

Nařízení vlády č. 362/2005 Sb. o bližších požadavcích na bezpečnost a ochranu zdraví při práci na pracovištích s nebezpečím pádu z výšky nebo do hloubky

Nařízení vlády č. 178/2001 Sb., kterým se stanoví podmínky ochrany zdraví zaměstnanců při práci v úplném znění (NV č. 523/2002 Sb.)

Zákon č. 133/1985 Sb. o požární ochraně v úplném znění – zákon č. 67/2001 Sb.

Vyhláška č. 246/2001 Sb. o stanovení podmínek požární bezpečnosti a výkonu státního požárního dozoru (vyhláška o požární prevenci)

Zákon č. 185/2001 o odpadech ve znění pozdějších předpisů

Nařízení vlády č. 101/2005 Sb. o podrobnějších požadavcích na pracoviště a pracovní prostředí

Zákon č. 22/1997 Sb. o technických požadavcích na výrobky o změně a doplnění některých zákonů

Vyhláška č. 499/2006 Sb. o dokumentaci staveb

Nařízení vlády 163/2002 Sb. technické požadavky na vybrané stavební výrobky

Nařízení vlády 190/2002 Sb. technické požadavky na stavební výrobky označované CE

Nařízení vlády č. 201/2010 Sb., kterým se stanoví způsob, evidence, hlášení a zasílání záznamu o úrazu.

Nařízení vlády č. 495/2001 Sb., kterým se stanoví rozsah a bližší podmínky poskytování osobních ochranných pracovních prostředků, mycích, čisticích a desinfekčních prostředků

Nařízení vlády č. 21/2003 Sb., kterým se stanoví technické požadavky na osobní ochranné prostředky.

Nařízení vlády č. 11/2002 Sb., kterým se stanoví vzhled a umístění bezpečnostních značek a zavedení signálů

VYHLÁŠKA č. 48/1982 Sb., kterou se stanoví základní požadavky k zajištění bezpečnosti





práce a technických zařízení.

Změna č. 192/2005 Sb.

VYHLÁŠKA č. 50/1978 Sb. o odborné způsobilosti v elektrotechnice

Nařízení vlády č. 91/2010 o podmínkách požární bezpečnosti při provozu komínů, kouřovodů a spotřebičů paliv

Zákon č. 20/1966 Sb., o péči o zdraví lidu ve znění pozdějších předpisů

Zákon č. 258/2000 Sb., o ochraně veřejného zdraví ve znění pozd. předpisů

NAŘÍZENÍ VLÁDY č. 68/2010 Sb., kterým se stanoví podmínky ochrany zdraví zaměstnanců při práci

Vyhláška č. 107/2013 Sb., kterou se stanoví podmínky pro zařazování prací do kategorií, limitní hodnoty ukazatelů biologických expozičních testů, podmínky odběru biologického materiálu pro provádění biologických expozičních testů a náležitosti hlášení prací s azbestem a biologickými činiteli.

NAŘÍZENÍ VLÁDY č. 361/2007 Sb., kterým se stanoví podmínky ochrany zdraví zaměstnanců při práci

Nařízení vlády č. 378/2001 Sb., kterým se stanoví bližší požadavky na bezpečný provoz a používání strojů, technických zařízení, přístrojů a náradí

Nařízení vlády č. 168/2002 Sb., kterým se stanoví způsob organizace práce a pracovních postupů, které je zaměstnavatel povinen zajistit při provozování dopravy dopravními prostředky

VYHLÁŠKA č. 77/1965 Sb. o výcviku, způsobilosti a registraci obsluh stavebních strojů

Zákon č. 251/2005 Sb. o inspekci práce ve znění pozdějších předpisů (230/2006 Sb.)

Nařízení vlády č. 26/2003 Sb., kterou se určují vyhrazená tlaková zařízení a stanoví některé podmínky k zajištění jejich bezpečnosti, v platném znění.

Vyhláška č. 73/2010 Sb., o stanovení vyhrazených technických zařízení, jejich zařazení do tříd a skupin a o bližších podmínkách jejich bezpečnosti (vyhl. o vyhrazených elektrických techn. zařízeních)

Vyhláška Českého úřadu bezpečnosti práce č. 21/1979 Sb., kterou se určují vyhrazená plynová zařízení a stanoví některé podmínky k zajištění jejich bezpečnosti, v platném znění.

Vyhláška Českého úřadu bezpečnosti práce č. 21/1979 Sb., kterou se určují vyhrazená plynová zařízení a stanoví některé podmínky k zajištění jejich bezpečnosti, v platném znění. (395/2003 Sb.)

Vyhláška Českého úřadu bezpečnosti práce a Českého báňského úřadu č. 20/1979 Sb., kterou se určují vyhrazená elektrická zařízení a stanoví některé podmínky k zajištění jejich bezpečnosti v platném znění.

Vyhláška Českého úřadu bezpečnosti práce a Českého báňského úřadu č. 19/1979 Sb., kterou se určují vyhrazená zdvihací zařízení a stanoví některé podmínky k zajištění jejich





bezpečnosti v platném znění.

Vyhláška Českého úřadu bezpečnosti práce a Českého báňského úřadu č. 18/1979 Sb., kterou se určují vyhrazená tlaková zařízení a stanoví některé podmínky k zajištění jejich bezpečnosti v platném znění.

Vyhláška Českého úřadu bezpečnosti práce a Českého báňského úřadu č. 85/1978 Sb., o kontrolách, revizích a zkouškách plynových zařízení, v platném znění.

Nařízení vlády 190/2002 Sb. technické požadavky na stavební výrobky označované CE

Zákon č. 133/1985 Sb. o požární ochraně v úplném znění - zákon č. 67/2001 Sb.

VYHLÁŠKA č. 246/2001 Sb., o stanovení podmínek požární bezpečnosti a výkonu státního požárního dozoru (vyhláška o požární prevenci)

VYHLÁŠKA 87/2000 Sb., kterou se stanoví podmínky požární bezpečnosti při svařování a nahřívání živců v tavných nádobách

Vyhláška č. 23/2008 Sb. o technických podmínkách staveb

Zákon č. 350/2011 Sb., o chemických látkách a chemických přípravcích, v platném znění.

Vypracoval: Bc. Martin Hudec
Prodin a.s.
K Vápence 2745
530 02 Pardubice
+420 702 186 806

V Pardubicích, leden 2022

